

Instrukcja logowania do sieci eduroam dla studentów

Nazwa sieci (SSID):	eduroam
Obsługiwane standardy Wi-Fi:	802.11 b/g/n
Typ zabezpieczeń:	WPA enterprise lub WPA2 enterprise
Szyfrowanie:	TKIP (WPA) lub AES-CCMP (WPA2)
Metoda uwierzytelniania:	EAP-PEAP
Uwierzytelnianie (faza 2):	EAP-MSCHAPv2
Login:	login@stud.ur.edu.pl
Hasło:	zgodne z kontem

Zalecane jest stosowanie WPA2(AES).

Spis treści

1. Instalacja certyfikatu	2
2. Logowanie	2
3. Problemy?	3

1. Instalacja certyfikatu

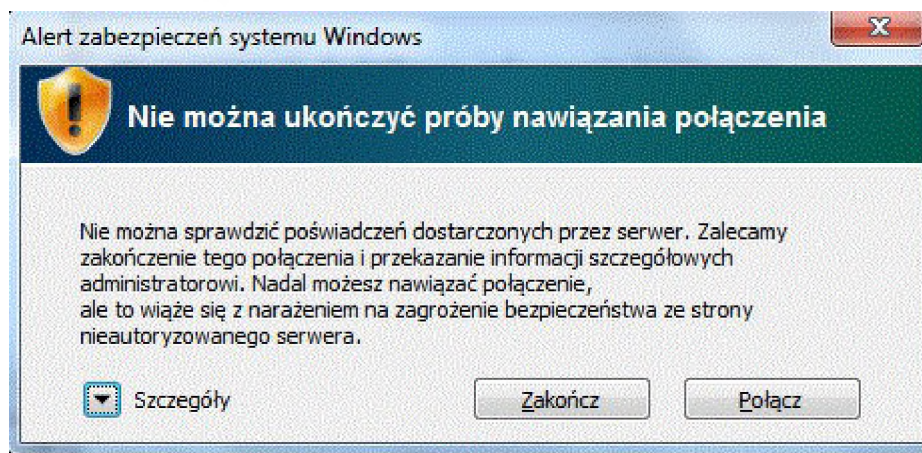
Aktualny certyfikat można pobrać ze strony <http://eduroam.ur.edu.pl/>

2. Logowanie

Po uzyskaniu połączenia z siecią eduroam należy podać login i hasło.

Windows Vista/7

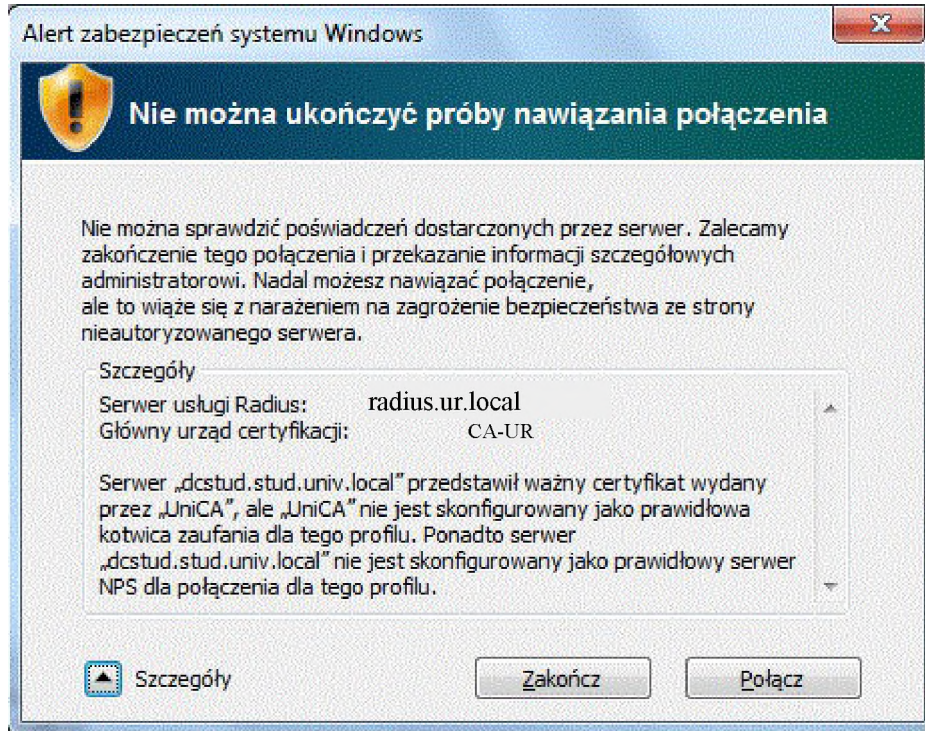
Po chwili wyskoczy monit jeśli logujemy się po raz pierwszy.



Należy rozwinąć szczegóły i zweryfikować czy łączymy się do prawidłowego serwera.

Prawidłowy serwer Radius to: **radius.ur.local**

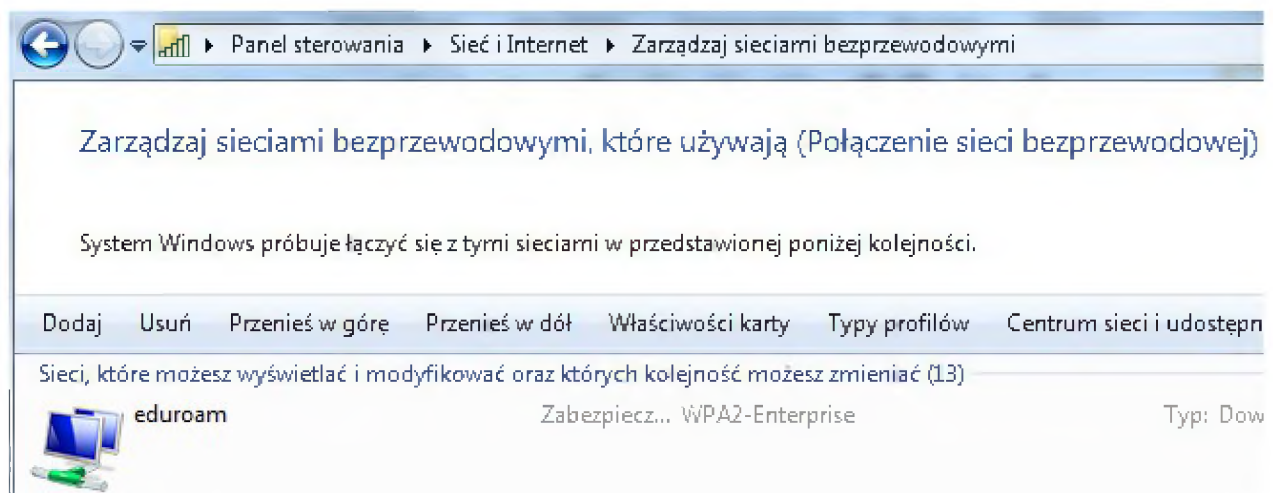
Prawidłowy urząd certyfikacji: **CA-UR**



Jeśli powyższe dane są prawidłowe klikamy „Połącz”. Od tej chwili jesteśmy zalogowani do sieci Wi-Fi eduroam.

3. Problemy?

Jeśli próba połączenia nie powiodła się należy zweryfikować następujące ustawienia:



eduroam — Właściwości sieci bezprzewodowej

Połączenie Zabezpieczenia

Typ zabezpieczeń: WPA2-Enterprise ▼

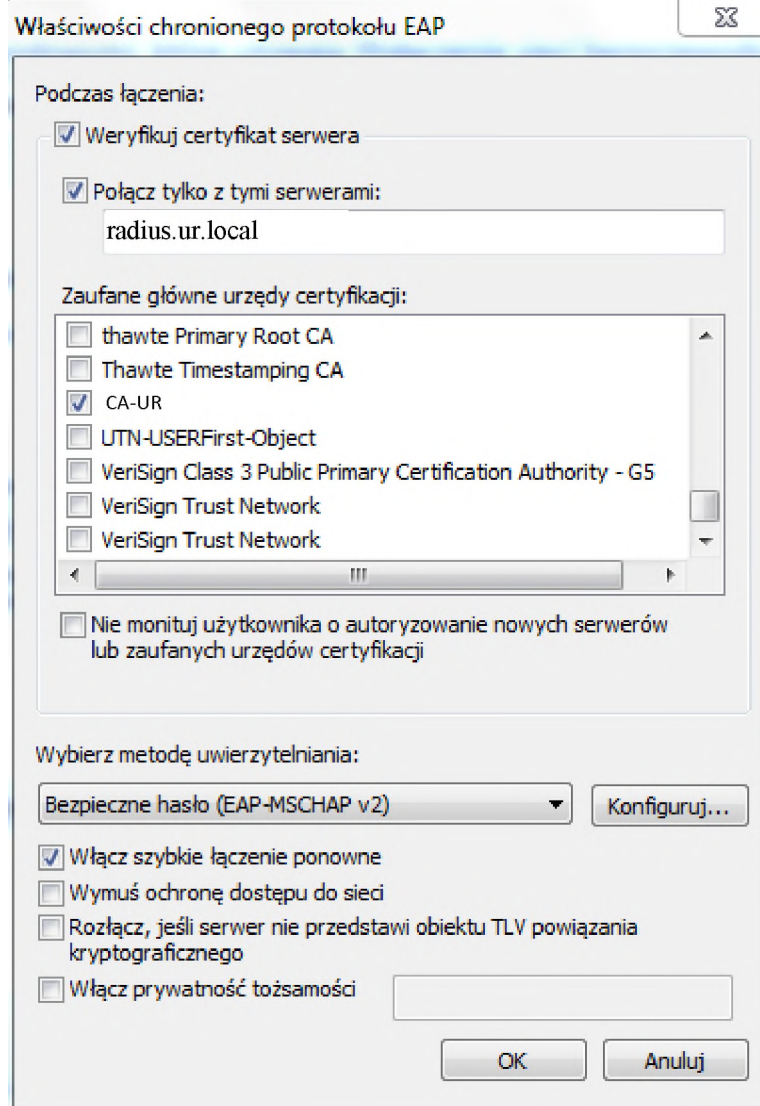
Typ szyfrowania: AES ▼

Wybierz metodę uwierzytelniania sieci:
Microsoft: Chroniony protokół EAP (PEAP) ▼ Ustawienia

Zapamiętaj moje poświadczenia dla tego połączenia przy każdym logowaniu

Ustawienia zaawansowane

OK Anuluj



Po kliknięciu „Konfiguruj...” poniższe pole powinno być wyczyszczone.

